



Progettisti
Pianitori
Ing. Luigi Severini
Ing. Luigi Tassi

Object
PARTICOLARI COSTRUTTIVI
GRIGLIE E CADITOIE STRADALI

Scale 1 : 10

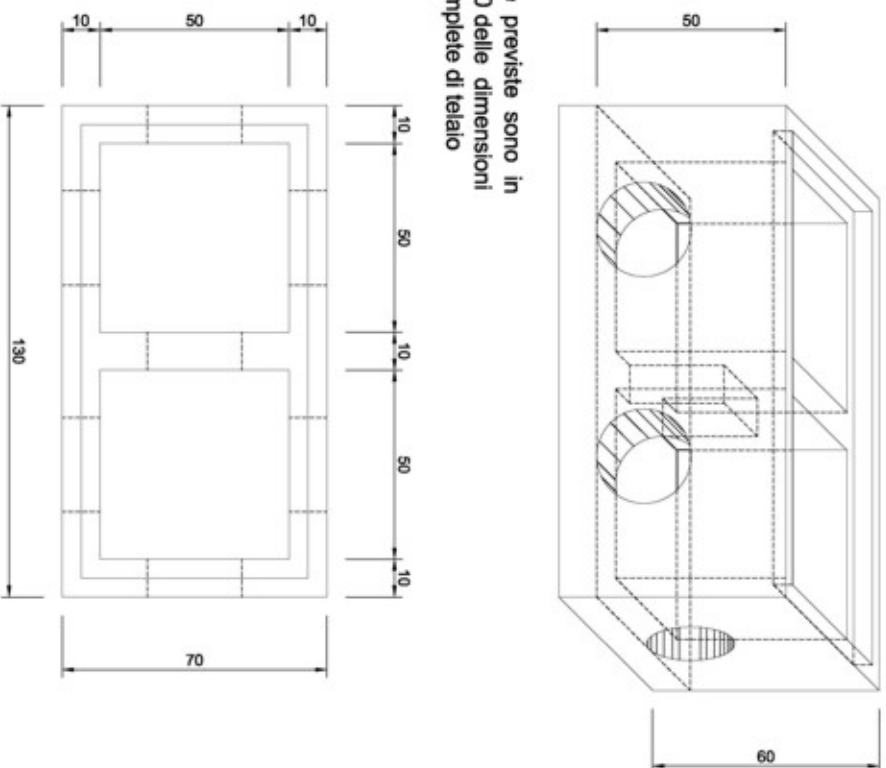
Il Responsabile del Servizio LL.PP.: Arch. Lorenzo Natale

Data 14 Novembre 2000
Date

PC04

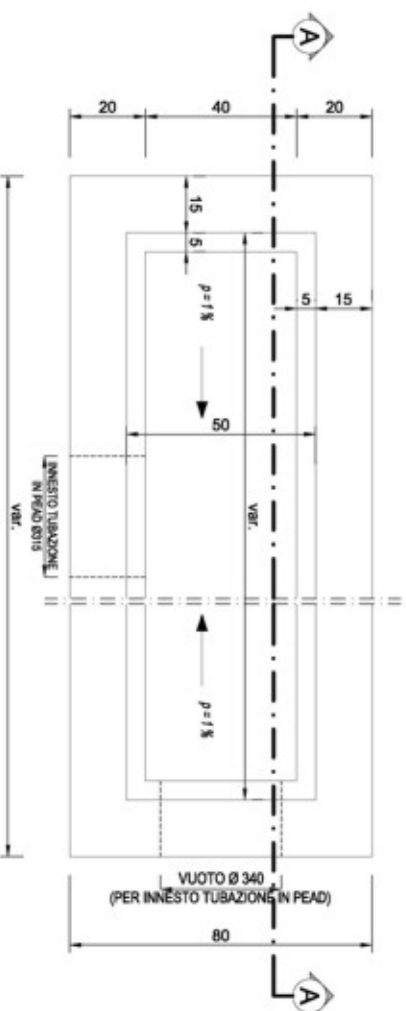
Drawing n

PART. POZZETTO DOPPIA CADITOIA
STRADALE PREFABBRICATA 1:10

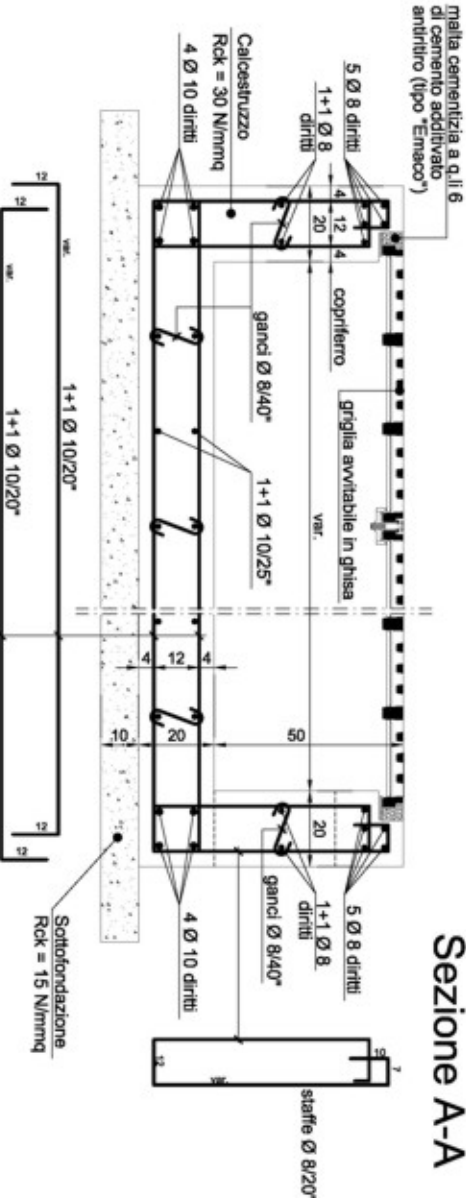


N.B.: Le due caditoie previste sono in ghisa sferoidale D400 delle dimensioni esterne 60x60 cm complete di telaio

PART. CANALETTA STRADALE GETTATA IN OPERA
CON GRIGLIA AVVITABILE 1:10

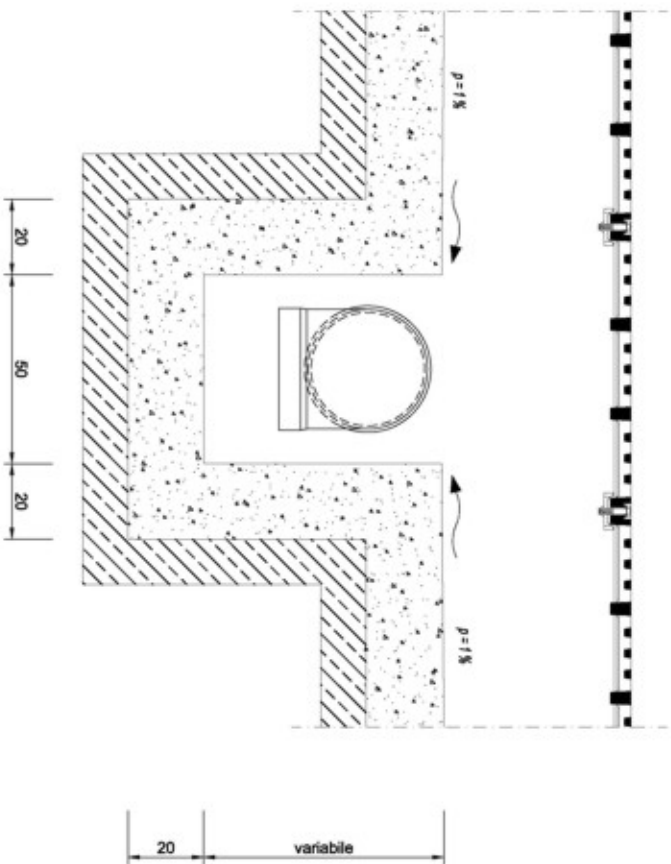


Sezione A-A

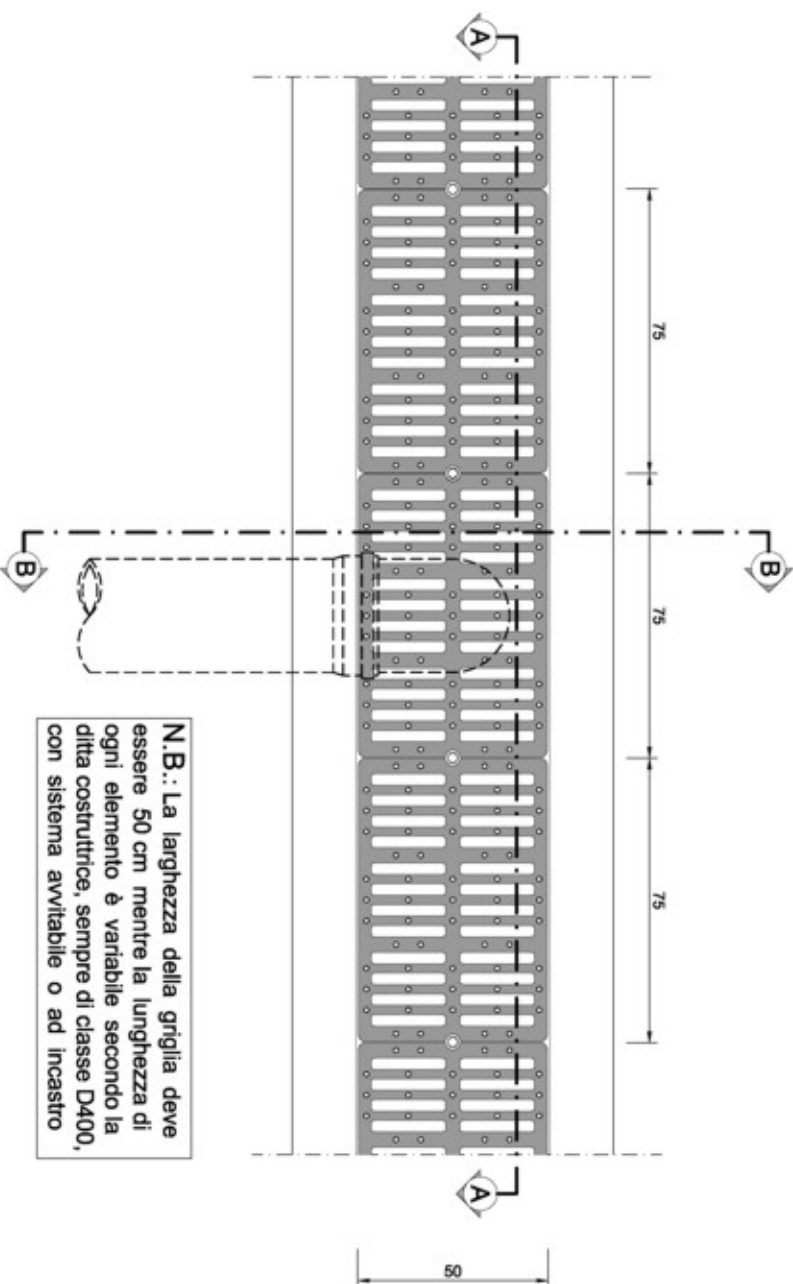


PART. CANALETTA STRADALE CONTINUA GETTATA IN OPERA CON GRIGLIA AVVITABILE 1: 10

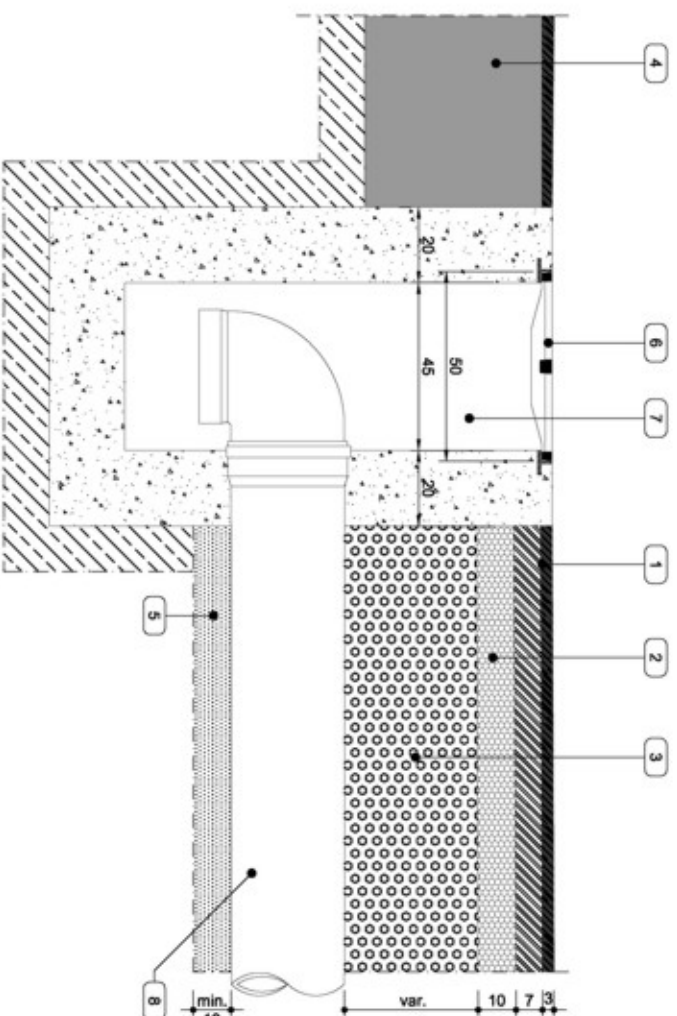
Sezione A-A



Pianta



Sezione B-B



LEGENDA

- 1 Pavimentazione stradale (bynder e tappetino d'usura)
- 2 Massetto in cls Rck 20 N/mmq
- 3 Riempimento trincea con granulare stabilizzato
- 4 Massicciata stradale esistente
- 5 Letto di posa con sabbia calcarea
- 6 Griglia continua avvitabile o ad incastro in ghisa sferoidale D400
- 7 Canaletta di drenaggio prefabbricata o gettata in opera (continua o da m 1,30)
- 8 Tubo PEAD Ø s. 200 e/o 315 mm - norme pr. EN 13455-1 serie SN 16 - (tubo Ø 200 di collegamento tra canaletta e pozzetto d'ispezione - tubo Ø 315 di collegamento tra canaletta continua e pozzetto d'ispezione)